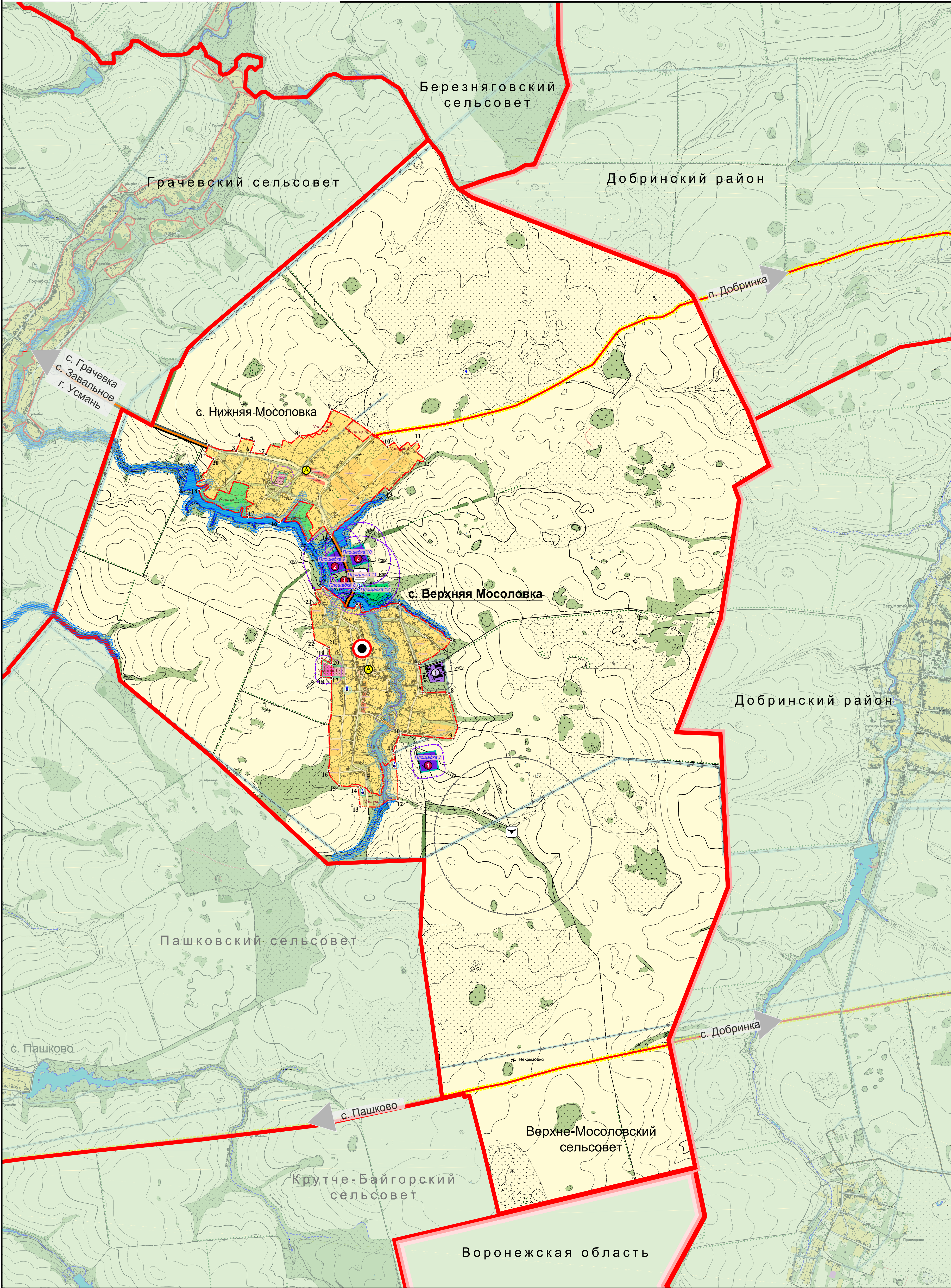


Генеральный план и правила землепользования и застройки сельского поселения Верхне-Мосоловский сельсовет  
Усманского муниципального района Липецкой области РФ

**Карта функционального зонирования, транспортной инфраструктуры, планируемых границ населенных пунктов и планируемого размещения объектов федерального, регионального и местного значения на территории сельского поселения Верхне-Мосоловский сельсовет**



УСЛОВНЫЕ ОБОЗНАЧЕНИЯ:

- Границы муниципальных образований
- Граница области
  - Граница района
  - Границы сельских поселений
  - Границы населенных пунктов
  - Административный центр сельского поселения
- Проект:
- Участок 1
  - Проектируемые площадки
  - Точки описания границ населенных пунктов
- Категории земель
- Населенных пунктов:
- Усадьбная застройка
  - Улицы в застройке
  - Школы, детские сады
  - Общественно-деловая зона
  - Кладбища
  - Зеленые насаждения общего пользования
  - Санитарно-защитные насаждения
  - Водные объекты: реки, ручьи, пруды
  - Памятники, обелиски, стеллы
  - Церковь Космы и Дамиана
- Промышленности, транспорта, связи, энергетики, обороны, иного специального назначения
- Автодороги регионального значения
  - Дороги местного значения
  - Грунтовые дороги
  - Автобусные остановки
  - Скотомогильник (недейств.)
  - Временный полигон ТБО
- Водного фонда
- Водные объекты: реки, ручьи, пруды
  - Источник
- Сельскохозяйственного назначения
- Пашни
  - Луга, кустарниковая растительность
  - Лесополосы
- Санитарно-защитные насаждения
- Промышленные и сельскохозяйственные предприятия (действ./недейств.)
- Зоны с особыми условиями использования
- Границы водоохранных зон
  - Граница санитарно-защитной зоны
  - Граница санитарно-охранной зоны (50 м)
  - Охранные полосы ЛЭП

ОСНОВНЫЕ ТЕХНИКО-ЭКОНОМИЧЕСКИЕ ПОКАЗАТЕЛИ		
Наименование показателя	Единицы измерения	Количество
Население на расчетный срок (2032 г.)	чел.	444
Общая площадь земель в границах сельского поселения	тыс. га	7,03
в том числе:		
- в федеральной собственности	-/-	0,9
- в областной собственности	-/-	-
- в муниципальной собственности	-/-	0,03
- в собственности юридических лиц	-/-	-
- в собственности физических лиц	-/-	6,1
Количество населенных пунктов	ед.	2
Общая площадь земель населенных пунктов, в том числе:	га	554,6
1. с. Верхняя Мосоловка	-/-	305,2
2. с. Нижняя Мосоловка	-/-	249,4
Общая площадь земель с/х назначения	тыс. га	6,397
в том числе:		
- пашня	-/-	2,7
- сенокосы	-/-	-
- пастбища	-/-	3,276
- многолетние насаждения	-/-	0,4
- залежь	-/-	-
- земли, занятые сельскохозяйст- венными предприятиями	-/-	0,021
Земли транспорта, промышленности, связи, энергетики, обороны	-/-	0,025
Земли рекреации, (в т.ч. земли особо охраняемых территорий и объектов)	-/-	-
Земли лесного фонда	-/-	-
Земли водного фонда	-/-	0,039
Земли запаса	-/-	0,014

Экспликация существующих объектов

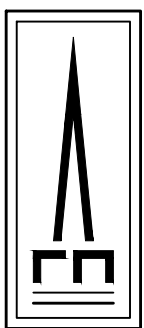
① Зерновой ток Агрохолдинг - АСТ

Экспликация проектируемых объектов:

- ① Промышленное предприятие IV класса опасности, (СЗЗ - 100 м)
- ② Промышленное предприятие III класса опасности, (СЗЗ - 300 м)

Примечание:

Описание проектируемых границ населенных пунктов - в текстовой части проекта (Том 1. Книга 2. Приложение 2).  
Координаты границ населенных пунктов - в приложении к листу №4 12804-ТП



ОАО  
"ЛИПЕЦКГРАЖДАНПРОЕКТ"  
2012 год